

**INFORMACE O POJIŠŤOVNĚ PODLE § 82 ODSŤ. 7 ZÁKONA Č. 277/2009 SB.,
O POJIŠŤOVNICTVÍ (ZPOJ), V SOULADU S USTANOVENÍM VYHLÁŠKY
ČESKÉ NÁRODNÍ BANKY Č. 306/2016 SB., KTEROU SE PROVÁDÍ
NĚKTERÁ USTANOVENÍ ZÁKONA O POJIŠŤOVNICTVÍ (VYHLÁŠKA).**

Stav ke dni: 31. 03 2024
(rozhodný den)

Základní údaje o pojišťovně

Obchodní firma:	Česká podnikatelská pojišťovna, a.s., Vienna Insurance Group
Právní forma:	akciová společnost
Adresa sídla:	Praha 8, Pobežní 665/23, PSČ 186 00
Identifikační číslo:	639 98 530
Datum zápisu do obchodního rejstříku:	6. listopadu 1995
Datum zápisu poslední změny v obchodním rejstříku (vč. účelu):	2. ledna 2024 - den vzniku funkce místopředsedy představenstva - Mag. Christoph Rath 31. prosince 2023 - konec funkčního období člena představenstva - Ing. Jaroslav Kulhánek
Výše základního kapitálu zapsaného v obchodním rejstříku:	1 mld. Kč
Výše splaceného základního kapitálu:	1 mld. Kč
Druh, forma, podoba a počet emitovaných akcií:	10 000 ks kmenové akcie na jméno v zaknihované podobě ve jmenovité hodnotě 100 000,- Kč, akcie jsou neregistrované
Organizační struktura společnosti:	Je přílohou č. 1 tohoto dokumentu

Údaje o členech dozorčí rady

Ing. Vladimír Mráz – předseda dozorčí rady

Vzdělání: vysokoškolské, ČVUT v Praze
V pojišťovnictví působí od roku 1968
Den vzniku členství v dozorčí radě: 1. ledna 2019
Den vzniku funkce: 1. července 2020
Souhrnná výše úvěrů /půjček/záruk: 0

Ing. Martin Diviš, MBA – člen dozorčí rady

Vzdělání: vysokoškolské, Česká zemědělská univerzita v Praze a Prague International Business School, postgraduální studium
V pojišťovnictví působí od roku 1998
Den vzniku členství v dozorčí radě: 1. ledna 2019
Souhrnná výše úvěrů /půjček /záruk: 0

Mgr. Jolana Kolaříková – členka dozorčí rady (za zaměstnance)

Vzdělání: vysokoškolské, Univerzita Jana Ámose Komenského,
V pojišťovnictví působí od roku 2006, v současné době jako ředitelka Úseku marketingu a PR
Den vzniku členství v dozorčí radě: 1. ledna 2019
Souhrnná výše úvěrů /půjček/záruk: 0

Ing. Petr Vokřál – člen dozorčí rady (za zaměstnance)

Vzdělání: vysokoškolské, Vysoká škola finanční a správní,
V pojišťovnictví působí od roku 1995, v současné době jako regionální ředitel
Den vzniku členství v dozorčí radě: 1. ledna 2019
Souhrnná výše úvěrů /půjček /záruk: 0

Mag. Gerhard Lahner – člen dozorčí rady

Vzdělání: vysokoškolské, Ekonomická univerzita Vídeň
V pojišťovnictví působí od roku 2002
Den vzniku členství v dozorčí radě: 1. května 2020
Souhrnná výše úvěrů /půjček /záruk: 0

Hartwig Löger – člen dozorčí rady

Vzdělání: IMEA – Mezinárodní kurz managementu na Univerzitě v St. Gallen, Certifikovaný program pro pojišťovnictví na Vídeňské ekonomické a podnikatelské univerzitě
V pojišťovnictví působí od roku 1985
Den vzniku členství v dozorčí radě: 29. dubna 2021
Souhrnná výše úvěrů /půjček /záruk: 0

Dkfm. Karl Fink – člen dozorčí rady

Vzdělání: vysokoškolské, Vysoká škola světového obchodu ve Vídni
V pojišťovnictví působí od roku 1975
Den vzniku členství v dozorčí radě: 29. dubna 2021
Souhrnná výše úvěrů /půjček /záruk: 0

Romana Hartlová – členka dozorčí rady (za zaměstnance)

Vzdělání: středoškolské - absolventka SŠ Náhorní, Praha 8, maturitní obor se zaměřením na obchod a ekonomiku V pojišťovnictví působí od roku 1996, v současné době jako ředitelka Úseku personálního.
Den vzniku členství v dozorčí radě: 21. června 2021
Souhrnná výše úvěrů /půjček /záruk: 0

Údaje o členech představenstva společnosti

Ing. Pavel Wiesner – předseda představenstva

Vzdělání: vysokoškolské, VŠFS

V pojišťovnictví působí od roku 1998.

Den vzniku členství v představenstvu: 1. ledna 2023

Den vzniku funkce: 3. ledna 2023

Souhrnná výše úvěrů / půjček / záruk: 0

Mag. Christoph Rath – místopředseda představenstva

Vzdělání: vysokoškolské, Universita aplikovaných věd BFI, Fakulta bankovníctví a financí

V pojišťovnictví působí od roku 2004.

Den vzniku členství v představenstvu: 1. listopadu 2020

Den vzniku funkce: 2. ledna 2024

Souhrnná výše úvěrů / půjček / záruk: 0

Ing. Petr Žaba – člen představenstva

Vzdělání: vysokoškolské, ČVUT

V pojišťovnictví působí od roku 2011.

Den vzniku členství v představenstvu: 1. února 2023

Souhrnná výše úvěrů / půjček / záruk: 0

Údaje o složení akcionářů pojišťovny, Údaje o akcionářích pojišťovny

Jediný akcionář:

VIENNA INSURANCE GROUP AG Wiener Versicherung Gruppe

A-1010 Vídeň, Schottenring 30, Rakouská republika

Registrační číslo: FN 75687 F

Údaje o struktuře skupiny

Osoby tvořící holding

1. Ovládaná osoba

Společnost Česká podnikatelská pojišťovna, a.s., Vienna Insurance Group

se sídlem na adrese Pobřežní 665/23, 186 00 Praha 8

IČ: 639 98 530

zapsaná u Městského soudu v Praze, oddíl B, vložka 3433 (dále jen ČPP).

ČPP je obchodní společnost zabývající se pojišťovnictvím podle zákona o pojišťovnictví č. 277/2009 Sb. Předmět podnikání je specifikován ve stanovách společnosti a zapsán v obchodním rejstříku.

2. Ovládající osoba

Společnost VIENNA INSURANCE GROUP AG Wiener Versicherung Gruppe

se sídlem na adrese Schottenring 30, Wien 1010, Republik Österreich,

zapsaná v obchodním rejstříku vedeném obchodním soudem ve Vídni, oddíl FN, vložka 75687 F.

Wiener Versicherung Gruppe je akciová společnost, která provozuje obchod smluvního pojištění. Wiener Versicherung Gruppe vlastní akcie ČPP, jejichž souhrnná jmenovitá hodnota činí 100 % základního kapitálu a reprezentuje 100 % hlasovacích práv.

Předmět podnikání je specifikován ve stanovách společnosti a zapsán v obchodním rejstříku.

3. Propojené osoby

Seznam dceřiných společností VIENNA INSURANCE GROUP Kooperativy a ČPP podle podílu na základním kapitálu jsou uvedeny ve výroční zprávě České podnikatelské pojišťovny, a.s., Vienna Insurance Group.

Grafické znázornění majetkových struktur ČPP je přílohou č. 2 tohoto dokumentu.

Údaje o činnosti pojišťovny

1. Pojišťovací činnost a jako její součást činnosti z ní přímo vyplývající podle zákona č. 277/2009 Sb., o pojišťovnictví (dále jen „ZPoj“), přílohy č. 1 k ZPoj:
v rozsahu pojistných odvětví životních pojištění uvedených
- v části A bodu I. písm. a), b), c), bodu II. a bodu III.;
v rozsahu pojistných odvětví neživotních pojištění uvedených
- v části B bodu 14, 15, 16, 17, 18;
v rozsahu skupin neživotních pojištění
- v části C písmen a), b), c), d), e), f), g) h).

2. Zajišťovací činnost v neživotním zajištění;

Uvedené činnosti pojišťovna k rozhodnému dni skutečně vykonává. Vykonávání těchto činností nebylo pojišťovně Českou národní bankou ani omezeno, ani pozastaveno.

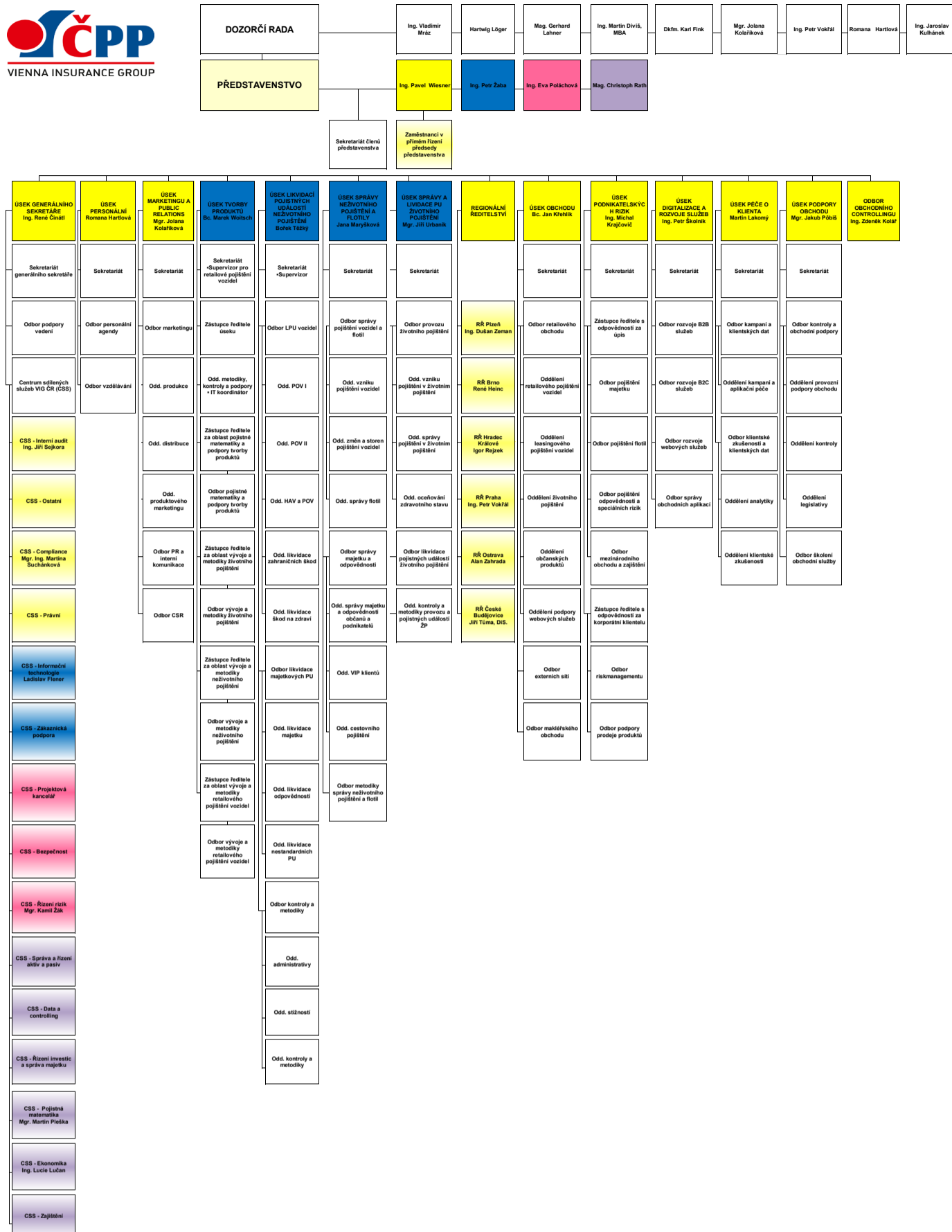
Rozvaha pojišťovny: Je přílohou č. 3 tohoto dokumentu.

POMĚROVÉ UKAZATELE K 31. 03. 2024

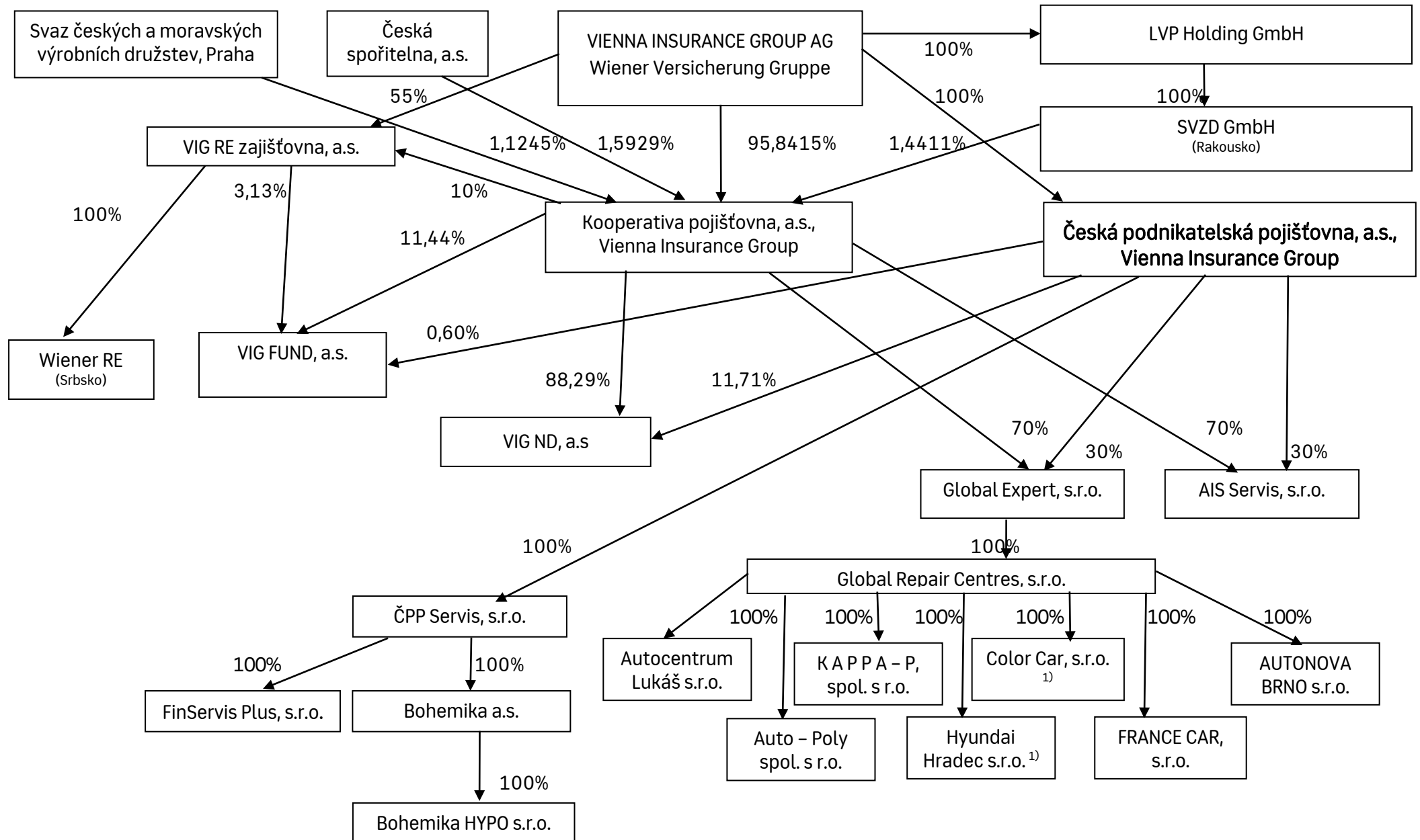
Rentabilita průměrných aktiv (ROAA)	100% * Zisk nebo ztráta za účetní období / Aktiva celkem	3,4%
Rentabilita průměrného vlastního kapitálu (ROAE)	100% * Zisk nebo ztráta za účetní období / Vlastní kapitál	26,6%
Combined ratio v neživotním pojištění	100% * (náklady na pojistná plnění, včetně změny stavu rezervy na pojistná plnění, očištěných od zajištění + čistá výše provozních nákladů) / zasloužené pojistné, očištěné od zajištění	93,0%

Přílohy:

Příloha č. 1 – Organizační struktura společnosti
Příloha č. 2 – Grafické znázornění majetkových struktur
Příloha č. 3 – Rozvaha pojišťovny
Příloha č. 4 – Výkaz zisků a ztrát



Česká podnikatelská pojišťovna, a.s., Vienna Insurance Group – grafické znázornění majetkových struktur k 31.03.2024



1) Fúze sloučením mezi Color Car, s.r.o., jako společnosti zanikající a Hyundai Hradec s.r.o., jako společnosti nástupnické. Rozhodný den fúze byl stanoven 1.1.2024.

ROPO10_11 - Rozvahová aktiva					31.03.2024
63998530 - Česká podnikatelská pojišťovna, a.s., Vienna Insurance Group					
			Údaj nekompensovaný o opravné položky a oprávky Š	Opravné položky a oprávky	Údaj kompenzovaný o opravné položky a oprávky
	@	1	2	3	
Aktiva celkem Š	1	25 773 618	1 125 908	24 647 710	
Pohledávky za upsaný základní kapitál	2	0			
Dlouhodobý nehmotný majetek	3	819 841	599 815	220 026	
z toho goodwill	4	0			
Investice Š	5	14 994 854	2 188	14 992 666	
Pozemky a stavby	6	6 876	2 188	4 688	
provozní investice	7	6 876	2 188	4 688	
Investice v podnikatelských seskupeních Š	8	487 081	0	487 081	
Podíly v ovládaných osobách	9	486 803		486 803	
Dluhové CP vydané ovládanými osobami a zápůjčky a úvěry těmto osobám	10	278		278	
Podíly s podstatným vlivem	11	0			
Dluhové CP vydané os., ve kterých má úč. jedn. podst. vliv	12	0			
Jiné investice Š	13	14 500 897	0	14 500 897	
Akcie a ostatní CP s proměnlivým výnosem, ostatní podíly	14	1 085 908		1 085 908	
Dluhové cenné papíry Š	15	11 867 793	0	11 867 793	
Dluhové cenné papíry oceňované reálnou hodnotou	16	7 705 467		7 705 467	
Dluhové cenné papíry držené do splatnosti	17	4 162 326		4 162 326	
Investice v investičních sdruženích	18	0			
Ostatní zápůjčky a úvěry	19	1 381 428		1 381 428	
Depozita u finančních institucí	20	166 142		166 142	
Ostatní investice	21	-375		-375	
Depozita při aktivním zajištění	22	0			
Investice životního pojištění, je-li nositelem inv. rizika pojistník	23	2 854 728		2 854 728	
Dlužníci Š	24	2 474 662	413 823	2 060 839	
Pohledávky z operací přímého pojištění Š	25	1 247 811	365 436	882 375	
Pojistníci	26	1 152 808	271 528	881 280	
Pojišťovací zprostředkovatelé	27	95 003	93 908	1 095	
Pohledávky z operací zajištění	28	63 916	0	63 916	
Ostatní pohledávky	29	1 162 935	48 387	1 114 548	
z toho odložená daňová pohledávka	30	0			
Ostatní aktiva Š	31	260 080	110 083	149 997	
Dlouhodobý hm. majetek, jiný než pozemky a stavby, a zásoby	32	151 608	110 083	41 526	
Hotovost na účtech u fin. institucí a hotovost v pokladně	33	108 471		108 471	
Jiná aktiva	34	0			
Přechodné účty aktiv Š	35	4 369 454	0	4 369 454	
Naběhlé úroky a nájemné	36	0			
Odložené pořizovací náklady na pojistné smlouvy Š	37	3 705 192	0	3 705 192	
Odložené pořizovací nákl. na poj. smlouvy v živ. poj.	38	2 613 316		2 613 316	
Odložené pořizovací nákl. na poj. smlouvy v neživ. poj.	39	1 091 876		1 091 876	
Ostatní přechodné účty aktiv	40	664 262		664 262	
z toho dohadné položky aktivní	41	432 937		432 937	

ROP010_21 - Rozvahová pasiva				31.03.2024
		Hrubá hodnota Σ	Hodnota zajištění	Čistá hodnota
	@	1	2	3
Pasiva celkem Σ	1	X	X	24 647 710
Vlastní kapitál Σ	2	X	X	3 558 349
Základní kapitál	3	X	X	1 000 000
z toho změny základního kapitálu	4	X	X	
Emisní ážio	5	X	X	
Rezervní fond na nové ocenění	6	X	X	
Ostatní kapitálové fondy	7	X	X	10 164
z toho oceňovací rozdíly z ocenění reálnou hodnotou	8	X	X	10 164
Rezervní fond a ostatní fondy ze zisku	9	X	X	20 167
Nerozdělený zisk nebo neuhrazená ztráta minulých úč. období	10	X	X	2 196 558
Zisk nebo ztráta běžného účetního období	11	X	X	331 461
Podřízená pasiva	12	X	X	512 641
Technické rezervy Σ	13	17 488 264	4 786 250	12 702 014
Rezerva na nezasloužené pojistné Σ	14	4 593 592	1 078 023	3 515 569
Rezerva na nezasl. pojistné vztahující se k poj. odv. ŽP	15	34 015	6 805	27 210
Rezerva na nezasl. pojistné vztahující se k poj. odv. NP	16	4 559 577	1 071 218	3 488 359
Rezerva na životní pojištění	17	3 517 217		3 517 217
Rezerva na pojistná plnění nevyřízených pojistných událostí Σ	18	8 279 582	3 627 693	4 651 890
Rezerva na pojistná plnění nevyř. pojist. událostí vztahující se k poj. odv. ŽP	19	879 108	201 742	677 366
Rezerva na pojistná plnění nevyř. pojist. událostí vztahující se k poj. odv. NP	20	7 400 474	3 425 951	3 974 524
Rezerva na bonusy a slevy Σ	21	1 006 595	63 393	943 201
Rezerva na bonusy a slevy vztahující se k poj. odv. ŽP	22	849 123		849 123
Rezerva na bonusy a slevy vztahující se k poj. odv. NP	23	157 471	63 393	94 078
Ostatní technické rezervy Σ	24	91 279	17 141	74 138
Ostatní technické rezervy vztahující se k poj. odv. ŽP	25	52 481		52 481
Ostatní technické rezervy vztahující se k poj. odv. NP	26	38 798	17 141	21 657
Technické rezervy u ŽP, kde jsou nositelem inv. rizika pojistníci	27	2 854 728		2 854 728
Rezervy Σ	28	X	X	242 552
Rezerva na penzijní a podobné závazky	29	X	X	24 470
Rezerva na daně	30	X	X	31 652
Ostatní rezervy	31	X	X	186 430
Depozita při pasivním zajištění	32	X	X	2 326 091
Věřitelé Σ	33	X	X	1 182 105
Závazky z operací přímého pojištění	34	X	X	545 037
Závazky z operací zajištění	35	X	X	447 441
Závazky z dluhových cenných papírů	36	X	X	
z toho směnitelné (konvertibilní) dluhopisy	37	X	X	
Závazky vůči finančním institucím	38	X	X	
Ostatní závazky	39	X	X	189 627
z toho daňové závazky a závazky ze sociálního zabezpečení	40	X	X	28 478
Garanční fond Kanceláře	41	X	X	
Fond zábrany škod	42	X	X	
Přechodné účty pasiv Σ	43	X	X	1 269 230
Výdaje příštích období a výnosy příštích období	44	X	X	502 807
Ostatní přechodné účty pasiv	45	X	X	766 423
z toho dohadné položky pasivní	46	X	X	766 423

VYPO20_11 - Technický účet k neživotnímu pojištění			31.03.2024
63998530 - Česká podnikatelská pojišťovna, a.s., Vienna Insurance Group			
		@	1
	Výsledek technického účtu k neživotnímu pojištění Σ	1	193 189
	Zasloužené pojistné, očištěné od zajištění Σ	2	2 016 547
	Předepsané pojistné, očištěné od zajištění Σ	3	2 195 866
	Předepsané hrubé pojistné	4	3 258 749
	Pojistné postoupené zajišťovatelům	5	-1 062 883
	Změna stavu rezervy na nezasloužené poj., očištěné od zajiš. Σ	6	-179 319
	Změna stavu hrubé výše rezervy na nezasloužené pojistné	7	-300 022
	Změna stavu rezervy na nezasloužené pojistné, podíl zajišto.	8	120 704
	Převedené výnosy z investic z netechnického účtu	9	64 213
	Ostatní technické výnosy, očištěné od zajištění	10	177 959
	Náklady na poj. pl. včetně změny TR, očištěné od zajištění Σ	11	-1 145 074
	Náklady na pojistná plnění, očištěné od zajištění Σ	12	-1 163 764
	Hrubá výše nákladů na pojistná plnění	13	-1 525 197
	Náklady na pojistná plnění, podíl zajišťovatelů	14	361 433
	Změna stavu rezervy na poj. pl., očištěné od zajištění Σ	15	18 691
	Změna stavu hrubé výše rezervy na pojistná plnění	16	2 030
	Změna stavu rezervy na pojistná plnění, podíl zajišťovatelů	17	16 661
	Změny stavu ostatních tech. rezerv, očištěné od zajištění	18	-527
	Bonusy a slevy, očištěné od zajištění	19	-81 650
	Čistá výše provozních nákladů Σ	20	-621 710
	Pořizovací náklady na pojistné smlouvy	21	-831 073
	Změna stavu časově rozlišených pořizovacích nákladů	22	24 819
	Správní režie	23	-122 242
	Provize od zajišťovatelů a podíly na ziscích	24	306 786
	Ostatní technické náklady, očištěné od zajištění	25	-216 568

VYPO20_12 - Technický účet k životnímu pojištění			31.03.2024
		@	1
	Výsledek technického účtu k životnímu pojištění Σ	1	216 140
	Zasloužené pojistné, očištěné od zajištění Σ	2	684 691
	Předepsané pojistné, očištěné od zajištění Σ	3	679 370
	Předepsané hrubé pojistné	4	812 532
	Pojistné postoupené zajišťovatelům	5	-133 162
	Změna stavu rezervy na nezasloužené poj., očištěné od zajiš. Σ	6	5 321
	Změna stavu hrubé výše rezervy na nezasloužené pojistné	7	-1 381
	Změna stavu rezervy na nezasloužené pojistné, podíl zajišťo.	8	6 702
	Výnosy z investic Σ	9	187 312
	Výnosy z podílů	10	
	Výnosy z ostatních investic Σ	11	51 103
	Výnosy z pozemků a staveb (nemovitosti)	12	
	Výnosy z ostatních investic (mimo nemovitosti)	13	51 103
	Změny hodnoty investic - výnosy	14	1 094
	Výnosy z realizace investic	15	135 115
	Přírůstky hodnoty investic	16	152 388
	Ostatní technické výnosy, očištěné od zajištění	17	9 630
	Náklady na poj. pl. včetně změny TR, očištěné od zajištění Σ	18	-371 219
	Náklady na pojistná plnění, očištěné od zajištění Σ	19	-327 305
	Hrubá výše nákladů na pojistná plnění	20	-374 393
	Náklady na pojistná plnění, podíl zajišťovatelů	21	47 088
	Změna stavu rezervy na poj. pl., očištěné od zajištění Σ	22	-43 914
	Změna stavu hrubé výše rezervy na pojistná plnění	23	-46 062
	Změna stavu rezervy na pojistná plnění, podíl zajišťovatelů	24	2 149
	Změny stavu ostatních tech. rezerv, očištěné od zajištění Σ	25	-207 347
	Změna stavu rezervy na životní pojištění, očištěná od zajiš. Σ	26	-55 137
	Změna stavu hrubé výše rezervy na životní pojištění	27	-55 137
	Změna stavu rezervy na životní pojištění, podíl zajišťovatelů	28	
	Změna stavu ostat. TR (mimo rez. živ. poj.), očiš. od zajiš.	29	-152 210
	Bonusy a slevy, očištěné od zajištění	30	50 713
	Čistá výše provozních nákladů Σ	31	-137 854
	Požizovací náklady na pojistné smlouvy	32	-278 379
	Změna stavu časově rozlišených pořizovacích nákladů	33	100 559
	Správní režie	34	-30 602
	Provize od zajišťovatelů a podíly na ziscích	35	70 569
	Náklady na investice Σ	36	-139 143
	Náklady na správu investic, včetně úroků	37	-4 480
	Změna hodnoty investic - náklady	38	-49
	Náklady spojené s realizací investic	39	-134 613
	Úbytky hodnoty investic	40	-757
	Ostatní technické náklady, očištěné od zajištění	41	-12 274
	Převod výnosů z investic na netechnický účet	42	0

VYPO20_21 - Netechnický účet		31.03.2024
	@	1
Zisk nebo ztráta za účetní období Σ	1	331 461
Zisk nebo ztráta z běžné činnosti po zdanění Σ	2	331 461
Výsledek technického účtu k neživotnímu pojištění	3	193 189
Výsledek technického účtu k životnímu pojištění	4	216 140
Výnosy z investic Σ	5	200 900
Výnosy z podílů	6	262
Výnosy z ostatních investic Σ	7	96 689
Výnosy z pozemků a staveb (nemovitosti)	8	
Výnosy z ostatních investic (mimo nemovitosti)	9	96 689
Změny hodnoty investic - výnosy	10	29 095
Výnosy z realizace investic	11	74 854
Převedené výnosy fin. umístění z technického účtu k živ.poj.	12	
Náklady na investice Σ	13	-136 688
Náklady na správu investic, včetně úroků	14	-42 732
Změna hodnoty investic - náklady	15	-5 089
Náklady spojené s realizací investic	16	-88 867
Převod výnosů z investic na tech. účet k neživ. poj.	17	-64 213
Ostatní výnosy	18	3 140
Ostatní náklady	19	-2 060
Daň z příjmů z běžné činnosti	20	-78 948
Mimořádný zisk nebo ztráta Σ	21	0
Mimořádné výnosy	22	
Mimořádné náklady	23	
Daň z příjmů z mimořádné činnosti	24	
Ostatní daně neuvedené v předcházejících položkách	25	